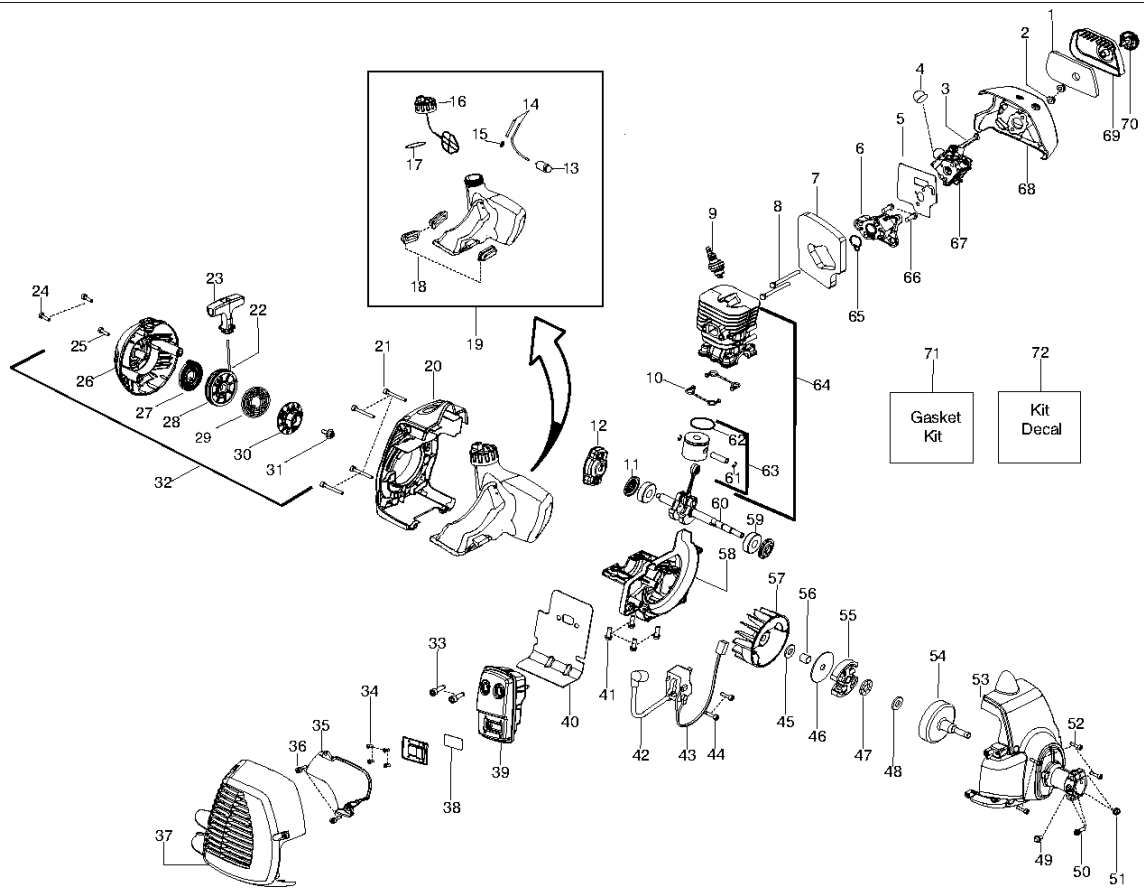




SPARE PARTS LIST

BRUSHCUTTERS/CLEARING SAWS

128 R, 952715758, 2011-08, RoW



ENGINE

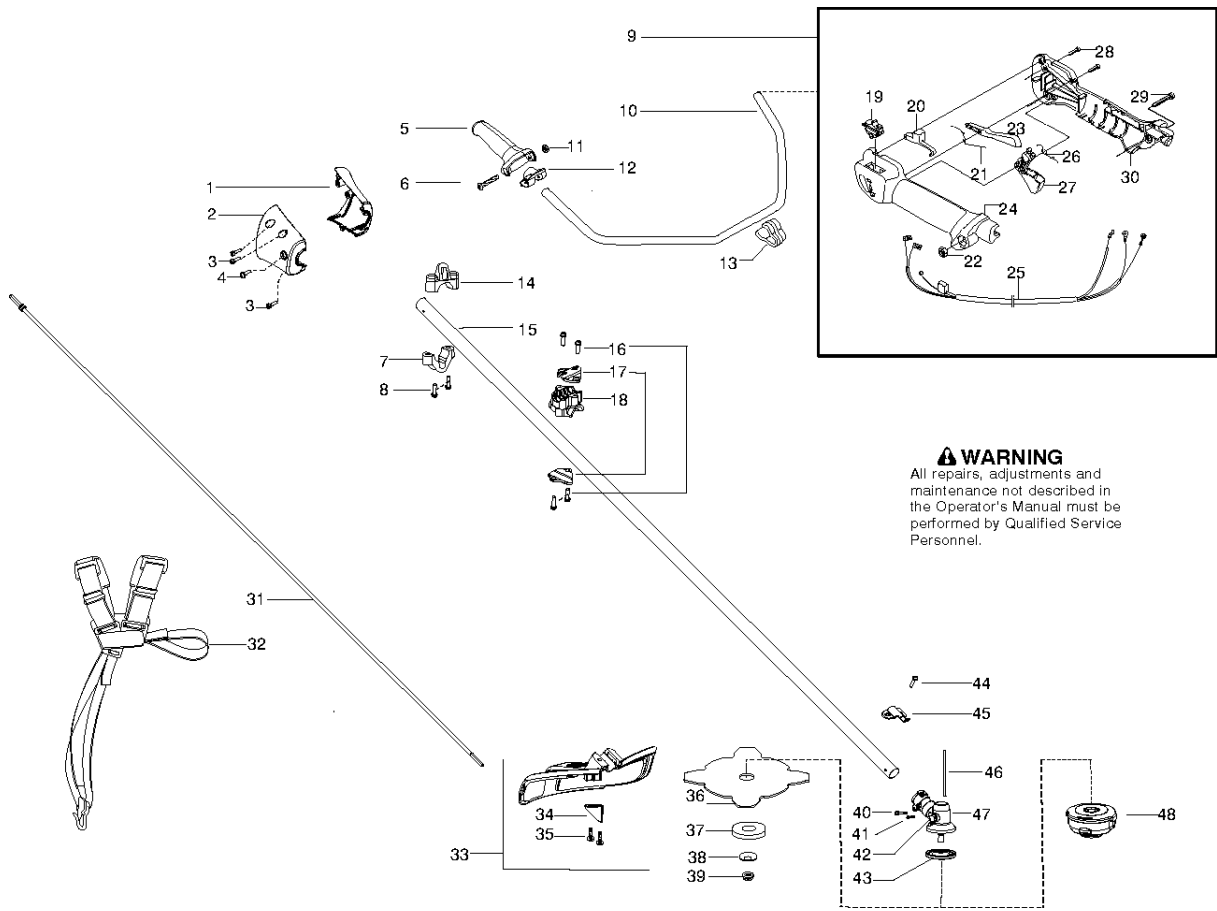
128 R, 952715758, 2011-08, RoW

Ref	Part no.	Description	Remark	Qty	Kit
1	530 15 02-53	ФИЛЬТР ВОЗДУШНЫЙ		1	
2	530 01 61-01	ГАЙКА		1	
3	530 05 78-44	ПРИВОД ДРОССЕЛЯ		1	
4	530 05 87-09	PRIMER BULB		1	
5	545 00 80-86	KIT-CARB. GASKET		1	7,65
6	530 03 55-96	АДАПТЕР ДЛЯ КАНИС."АСПЕН"		1	
7	545 00 80-84	НАБОР ПРОКЛАДОК		1	
8	530 01 64-00	BOLT 0 16X32		1	
9	952 03 02-01	Свеча зажигания NGKBP7A		1	
10	545 00 80-84	НАБОР ПРОКЛАДОК		1	
11	545 00 80-84	НАБОР ПРОКЛАДОК		1	
12	503 87 33-05	ХРАПОВИК В СБОРЕ		1	
13	530 09 56-46	КРЫШКА ФИЛЬТРА		1	
14	530 06 95-99	ШЛАНГ		1	15
15	530 02 38-77	ШТУЦЕР		1	
16	530 15 03-50	КРЫШКА ТОПЛИВНОГО БАКА		1	17
17	545 00 80-84	НАБОР ПРОКЛАДОК		1	
18	530 05 97-80	ISOLATOR P465 P495		1	
19	545 18 08-70	KIT-FUEL TANK ASSY.		1	13, 14, 15, 16, 17, 18
20	576 38 21-01	БАК ДЛЯ ВОДЫ		1	
21	530 01 64-48	ВИНТ		1	
22	545 00 80-79	KIT-ROPE		1	
23	545 04 32-05	Передняя ручка 371K		1	
24	530 01 64-26	SCREW		1	
25	530 01 64-49	ВИНТ		1	
26	576 38 21-01	БАК ДЛЯ ВОДЫ	2011-232N AND HIGHER, SEE SERVICE REFERENCE	1	
27	545 00 80-87	ПРУЖИНА		1	
28	545 00 80-78	KIT-STARTER PULLEY	2011-232N AND HIGHER, SEE SERVICE REFERENCE	1	
29	544 03 88-02	ПРУЖИНА		1	
30	544 03 87-02	ШАЙБА ПРИВОДНАЯ		1	
31	530 01 64-68	ВИНТ		1	
32	576 36 83-01	ASSEMBLY	2011-232N AND HIGHER, SEE SERVICE REFERENCE	1	22, 23, 25-31
33	530 05 89-82	BOLT 0 16X32		1	
34	530 01 52-41	ВИНТ		1	
35	530 15 04-40	ЗАЩИТНЫЙ КОЖУХ		1	
36	530 01 64-49	ВИНТ		1	
37	576 21 50-01	БАК ДЛЯ ВОДЫ		1	
38	545 03 05-01	СЕТКА ГЛУШИТЕЛЯ		1	34
39	574 03 14-01	БАК ДЛЯ ВОДЫ		1	33, 34, 38, 40
40	545 00 80-84	НАБОР ПРОКЛАДОК		1	
41	530 01 58-97	ВИНТ		1	
42	545 04 67-01	IGNITION MODULE		1	
43	530 03 92-27	SWITCH WIRE		1	
44	530 01 64-56	ВИНТ		1	
45	530 01 64-63	ШАЙБА		1	
46	530 09 41-89	ШАЙБА		1	
47	545 17 34-01	BEARING - THRUST		1	
48	530 01 64-20	WASHER - THRUST		1	
49	530 01 58-05	ВИНТ	2010-72N AND LOWER, SEE SERVICE REFERENCE	1	
50	530 01 57-74	ВИНТ	2010-72N AND LOWER, SEE SERVICE REFERENCE	1	
51	530 01 57-68	ГАЙКА		1	
52	530 01 64-56	ВИНТ		1	

ENGINE

128 R, 952715758, 2011-08, RoW

Ref	Part no.	Description	Remark	Qty	Kit
53	545 20 52-01	HOUSING	2010-72N AND LOWER, SEE SERVICE REFERENCE	1	
54	530 15 00-39	БАРАБАН СЦЕПЛЕНИЯ		1	
55	530 05 51-22	СЦЕПЛЕНИЕ		1	
56	530 05 78-52	РЕЗИНОВОЕ КОЛЬЦО		1	
57	530 03 92-42	КРЫЛЬЧАТКА		1	
58	545 19 56-01	CRANKCASE-CAST		1	
59	545 01 34-01	ИГОЛЬЧАТЫЙ ПОДШИПНИК		1	
60	545 19 52-02	ASSY-CRANKSHAFT		1	
61	530 01 51-62	Шайба		1	
62	530 01 92-83	КОЛЬЦО ПОРШНЕВОЕ		1	
63	545 08 18-14	БАК ДЛЯ ВОДЫ		1	61, 62
64	545 00 80-83	KIT-PISTON/CYL.		1	63
65	545 00 80-84	НАБОР ПРОКЛАДОК		1	
66	530 01 58-97	ВИНТ		1	
67	545 08 18-47	KIT - CARBURETOR		1	3, 4, 5
68	576 45 90-01	PLUG		1	
69	530 05 78-46	КРЫШКА		1	
70	530 05 97-96	KNOB ASSY AIRBOX COVER		1	
71	545 00 80-84	НАБОР ПРОКЛАДОК		1	5, 7, 10, 11, 17, 40, 65
72	545 00 33-52	БАК ДЛЯ ВОДЫ		1	



SHAFT & HANDLE

128 R, 952715758, 2011-08, RoW

Ref	Part no.	Description	Remark	Qty	Kit
1	574 81 07-01	CONE	2010-72N AND LOWER, SEE SERVICE REFERENCE	1	
2	574 81 03-01	CONE	2010-72N AND LOWER, SEE SERVICE REFERENCE	1	
3	530 01 64-49	ВИНТ	2010-72N AND LOWER, SEE SERVICE REFERENCE	1	
4	530 01 58-05	ВИНТ	2010-72N AND LOWER, SEE SERVICE REFERENCE	1	
5	537 17 28-02	ПЕРЕДНЯЯ РУЧКА 371К		1	
6	503 20 02-45	SCREW IHSCFM		1	
7	545 05 66-01	Пластина		1	
8	530 01 59-40	ВИНТ		1	
9	545 12 55-01	ASSY-THROTTLE HOUSING(INCL. 19.20.21.22.23.24.25.2		1	19-30
10	502 19 95-03	РУКОЯТКА		1	
11	731 23 14-01	HEXAGON NUT		1	
12	537 17 29-01	КРЫШКА		1	
13	502 21 12-01	КРОНШТЕЙН 250PS		1	
14	545 11 33-01	КАРАБИН ПОДВЕСКИ		1	
15	575 77 61-01	БАК ДЛЯ ВОДЫ		1	40,41,42 , 45, 47
16	530 01 58-14	ВИНТ		1	
17	530 05 85-63	CLAMP BRACKET,		1	
18	545 05 85-01	КРОНШТЕЙН		1	
19	537 41 90-01	MICRO SWITCH		1	
20	537 16 07-03	ФИКСАТОР		1	
21	537 17 43-01	ПРУЖИНА		1	
22	503 22 10-13	HEXAGON NUT		1	
23	506 49 51-01	Предохранитель монетки		1	
24	537 16 02-03	РУКОЯТКА ЛЕВАЯ		1	
25	545 12 58-01	ASSEMBLY		1	
26	537 17 42-01	Пружина		1	
27	506 49 50-01	THROTTLE CONTROL		1	
28	503 21 66-18	SCREW IHST		1	
29	503 20 07-35	SCREW IHSCFM		1	
30	537 16 03-01	РУКОЯТКА ПРАВАЯ		1	
31	545 00 75-07	ТЯГА		1	
32	537 21 63-01	ПОДВЕСКА КУСТОРЕЗА R		1	
33	545 03 09-01	COMBI GUARD		1	34, 35, 43
34	530 05 22-86	НОЖ ДЛЯ ОБРЕЗ.ВЕТОК 80 CM		1	
35	530 01 58-14	ВИНТ		1	
36	504 00 13-03	ДИСК ДЛЯ ТРАВЫ ГРАСС-255		1	
37	503 89 01-01	Чашка ограничительная		1	
38	537 28 56-01	КОЛЬЦО-ПРОСТАВКА		1	
39	503 85 63-01	ГАЙКА		1	
40	530 01 60-14	ВИНТ		1	
41	545 00 39-02	ВИНТ		1	
42	575 72 46-01	Заглушка		1	
43	537 23 49-01	CARRIER		1	
44	530 01 57-71	ВИНТ		1	
45	530 05 75-54	КРОНШТЕЙН		1	
46	502 28 59-01	HOUSING		1	
47	530 09 62-95	REPL BY 502 19 18-01		1	
48	537 33 83-06	TRIMMER HEAD		1	